

Hokkaido Ootobe town

乙部町移住体験住宅 住宅マニュアル

おとべ創生株式会社

〒043-0103 北海道爾志郡乙部町館浦 686-2

TEL/FAX: 0139-62-5034

1. 制度概要と申込方法～退去までの流れ

1. 目的

乙部町への移住を希望する人に対し、町内で一時的な生活体験の機会を提供するため乙部町バリアフリー移住体験住宅を設置し、町への移住促進及び地域活性化を図ることを目的としています。

2. 入居対象者

乙部町への移住を考えている人（原則として町外在住者を対象）で、入居期間中の移動手段を確保でき、常時連絡が取れることを条件とします。

3. 申込期間

5日以上90日以内。（土曜、日曜、祝祭日は入退去できません。）

4. 利用申込

下記期間中におとべ創生株式会社（以下「甲」という）に対して入居者（以下「乙」という）が利用申込をホームページ等で申請いたします。

	告知期間	利用申込期間	入居可否
第一次募集 (抽選にて決定)	毎年11月1日～ 12月末日まで	毎年1月1日～ 2月末日まで	抽選後甲よりメールにて 連絡
第二次募集 (抽選後随時受付)	随 時	第一次募集の結果発表後、4月より随時受付	ホームページカレンダーをご確認後お問い合わせください。

おとべ創生株式会社ホームページ <https://www.otobesousei.com/>



申込先 〒043-0103 北海道爾志郡乙部町館浦 686-2 おとべ創生株式会社
TEL / FAX : 0139-62-5034 Mail : otobe.sousei@sky.plala.or.jp

5. 予約とお手続き

仮予約のご連絡後、下記 3 点の確認がとれた時点で本予約となります。

①申込金（※ 1） 利用料の 20%	請求書を甲より発行いたします。到着後 14 日以内に指定の金融機関へのお振込みをお願いします。（※振込手数料はご負担願います）
②乙部町バリアフリー移住体験住宅利用申請書	ホームページよりダウンロードしていただきご記入願います。身分証明書のコピーと一緒に郵送、または F A X やメールに添付してください。
③身分証明書（運転免許証など）の写し	

※お振込みいただいた申込金はご返金できません。賃料に充当されます。ただし、甲が特に必要と認めた場合返金となる場合があります。

【予約キャンセルについて】

本契約後、一定期間を過ぎてから予約をキャンセルする場合、キャンセル料が発生いたしますのでご注意ください。（ただし、やむを得ない事情により甲が判断しご利用不可となった場合、その限りではありません）

◆予約キャンセル料金一覧

期 間	キャンセル料
ご入居 15 日前	なし
ご入居 14 日前から前日	入居料の 50%
当日・連絡なしの不滞在	入居料の 100%

6. 利用許可書の発行

甲は、利用申請書受領後、乙部町バリアフリー移住体験住宅利用許可書及び住宅マニュアルを、乙へ郵送いたします。

7. 利用料の支払い

甲は、乙に申込金を除く利用料の請求書と利用許可証を発行し郵送いたしますので、利用開始予定の前日までに指定金融機関へお振込ください。

8. 利用契約の締結と入居の手続き

入居は、利用開始日の午前 9 時から 17 時までに、受付手続きを行ってください。

住宅の利用開始当日に、定期建物賃貸借契約をいたします。その際に、乙部ガイドの内容説明を行い、備品等の取扱説明書と鍵をお渡しします。

9. 退去の手続き

退去は、利用終了日の午前 9 時から 11 時までに、退去願います。

退去する際は、ゴミ等の処理と室内の清掃を行い、鍵の返却をお願いします。

なお、シーツ等の利用済みのものは退去時にクリーニング業者が回収に来ますので、その場で代金をお支払いしていただきます。（住宅利用料とは別途クリーニング代実費負担が発生します）

10. その他

ゴミは、燃やせるゴミ・燃やせないゴミに分別し、決められた日に出してください。

ゴミ袋は町内の商店、コンビニエンスストアなどでご購入いただけます。

バリアフリー移住体験住宅の滞在中、利用者の人数の変更がある場合は、都度おとべ創生株式会社へ報告して下さい。

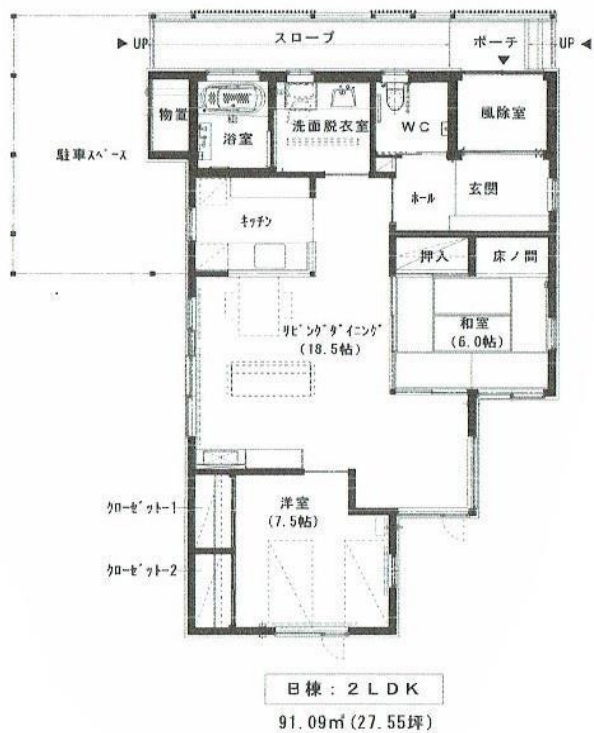
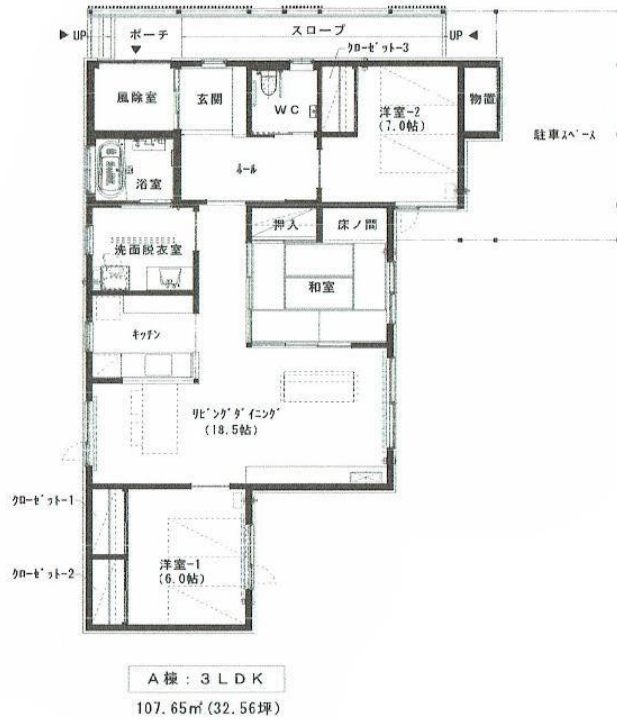
2. 施設概要

・乙部町バリアフリー移住体験住宅

名 称	乙部町バリアフリー 移住体験住宅 A 棟	乙部町バリアフリー 移住体験住宅 B 棟
所 在 地	北海道爾志郡乙部町字館浦 491 番地 6	北海道爾志郡乙部町字館浦 491 番地 4
概 要	木造平屋建 3LDK（床面積 107.65 m ² ）	木造平屋建 2DK（床面積 91.09 m ² ）
駐 車 場	1 台	1 台
築 年 月 日	2017年12月	2017年12月
設 備	インターネット（Wi-Fi）、冷暖房（エアコン・灯油ストーブ）、IHヒーター、トイレ（温水便座、簡易型オストメイト） ※寝具は 5 組（ベット 2 組を含む）を用意しており、宿泊者は 5 名を想定しています。 5 名以上でご利用になる場合は、各自で寝具をご用意ください。 ※寝具を使われる方は、退去時に枕・シーツ等のクリーニングをお願いします。	
周 辺 施 設	<車で> コンビニ 1 分、温泉 1 分、商店 4 分、飲食店 2 分	
そ の 他	駐車場から住宅内全てにおいて、段差のないバリアフリー設計になっております。また、住宅内は禁煙です。敷地内に灰皿スタンドがあります。	

・間取図

・住宅位置



3.施設料金表

(税込金額)

利用料金 (A棟)

	5月～10月	11月～4月
5～15日間	3,700円	4,500円
16～30日間	3,600円	4,400円
31～45日間	3,500円	4,300円
46～60日間	3,400円	4,200円
61～75日間	3,300円	4,100円
76～90日間	3,200円	4,000円

利用料金 (B棟)

	5月～10月	11月～4月
5～15日間	3,500円	4,300円
16～30日間	3,400円	4,200円
31～45日間	3,300円	4,100円
46～60日間	3,200円	4,000円
61～75日間	3,100円	3,900円
76～90日間	3,000円	3,800円

※上記料金には、電気料金、上下水道料金、灯油料金、NHK放送受信料、インターネット通信料、冬期間の暖房料及びこれらに係る消費税を含みます。その他の費用は宿泊者の自己負担となります。詳しくはお問い合わせください。

※退去時には、ご使用いただいたシーツ・枕カバー等のクリーニングが必要となります。(ご自宅からお持ち込みをされる場合は、不要となります)