

Hokkaido Ootobe town

# 乙部町移住体験住宅 住宅マニュアル

おとべ創生株式会社

〒043-0103 北海道爾志郡乙部町館浦 686-2

TEL/FAX: 0139-62-5034

# 1. 制度概要と申込方法～退去までの流れ

---

## (1) 目的

乙部町への移住を希望する人に対し、町内で一時的な生活体験の機会を提供するため乙部町バリアフリー移住体験住宅を設置し、町への移住促進及び地域活性化を図ることを目的としています。

## (2) 入居対象者

乙部町への移住を考えている人（原則として町外在住者を対象）で、入居期間中の移動手段を確保でき、常時連絡が取れることを条件とします。

## (3) 利用期間

5日以上90日以内。

## (4) 利用申込

### 第一次募集

告知期間 毎年11月1日～12月末日まで

募集期間 毎年1月1日～2月末日まで

当落結果連絡 3月中

### 第二次募集

第一次募集の結果発表後、4月より随時受付

※おとべ創生株式会社のホームページ「ちょっと暮らし」ページでカレンダーをご確認の上、お問い合わせください。

空きがある場合は、仮予約をいたします。

仮予約後、7日以内に【乙部町バリアフリー移住体験住宅利用申請書】と身分証明書（運転免許証など）の写しを郵送またはFAXでお送りください。

詳細はホームページに掲載されていますので併せてご覧ください。



申込先 〒043-0103 北海道爾志郡乙部町館浦 686-2  
おとべ創生株式会社  
TEL / FAX : 0139-62-5034 Mail : [otobe.sousei@sky.plala.or.jp](mailto:otobe.sousei@sky.plala.or.jp)

(5) 利用許可書の発行

申請書受領後、【乙部町バリアフリー移住体験住宅利用許可書】及び住宅マニュアルを申込者へ送付いたします。

(6) 利用料の支払い

利用料は、利用許可書発行時に請求書を同封いたしますので、利用開始予定の前日までに指定金融機関へお振込ください。

(7) 利用契約の締結

住宅の利用開始当日に、定期建物賃貸借契約をいたします。その際に、乙部ガイドの内容説明を行い、備品等の取扱説明書と鍵を渡します。さらに、町内マップを提供します。

(8) 退去

利用終了日の午前9時から11時までに、退去願います。

退去する際は、ゴミ等の処理と室内の清掃を行い、鍵の返却をお願いします。

なお、シーツ等の利用済みのものは退去時にクリーニング業者が回収に来ますので、その場で代金をお支払いしていただきます。

(住宅利用料とは別途クリーニング代実費負担が発生します)

(9) その他

ゴミは、燃やせるゴミ・燃やせないゴミに分別し、決められた日に出してください。

ゴミ袋は町内の商店、コンビニエンスストアなどでご購入いただけます。

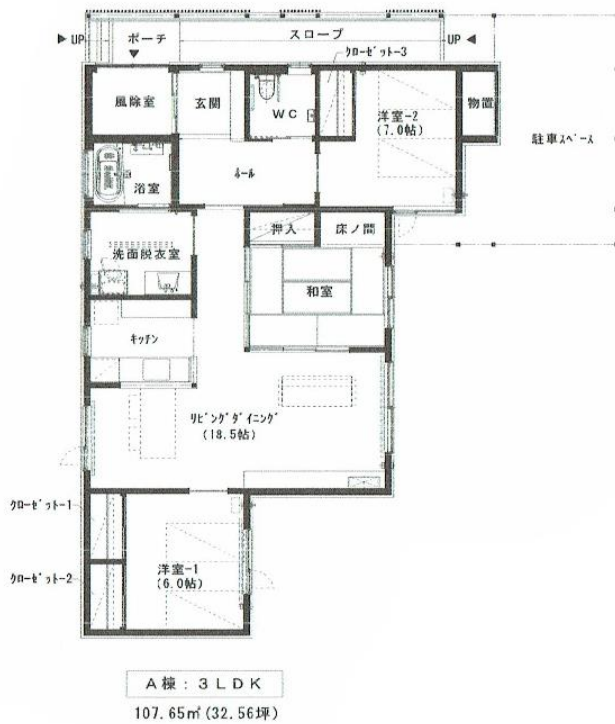
バリアフリー移住体験住宅の滞在中、滞在する人が増えたり、変更したりした場合は、都度おとべ創生へ報告して下さい。

## 2. 施設概要

### ・乙部町バリアフリー移住体験住宅

|      |   |
|------|---|
| 名称   | 乙部町バリアフリー移住体験住宅 A棟  |
| 所在地  | 北海道爾志郡乙部町字館浦491番地6  |
| 概要   | 木造平屋建 3LDK (床面積107.65㎡)   |
| 築年月日 | 2017年12月  |
| 設備   | インターネット (Wi-Fi)、冷暖房 (エアコン・灯油ストーブ)、IHヒーター、<br>トイレ (温水便座、簡易型オストメイト)、駐車スペース有 |
| 周辺施設 | <車で> コンビニ 1分、温泉 1分、商店 4分、飲食店 2分   |
| その他  | 駐車場から住宅内全てにおいて、段差のないバリアフリー設計になっております。また、住宅内は禁煙です。敷地内に灰皿スタンドがあります。         |

### ・間取図



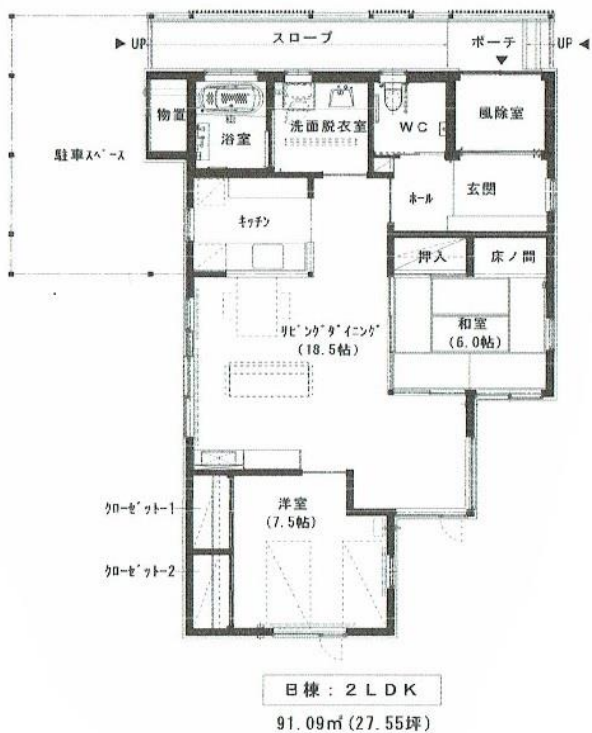
### ・住宅位置



・乙部町バリアフリー移住体験住宅

|      |   |
|------|---|
| 名称   | 乙部町バリアフリー移住体験住宅 B棟  |
| 所在地  | 北海道爾志郡乙部町字館浦491番地4  |
| 概要   | 木造平屋建 2DK (床面積91.09㎡)   |
| 築年月日 | 2017年12月  |
| 設備   | インターネット (Wi-Fi)、冷暖房 (エアコン・灯油ストーブ)、IHヒーター、<br>トイレ (温水便座、簡易型オストメイト)、駐車スペース有 |
| 周辺施設 | <車で> コンビニ 1分、温泉 1分、商店 4分、飲食店 2分   |
| その他  | 駐車場から住宅内全てにおいて、段差のないバリアフリー設計になっておりま<br>す。また、住宅内は禁煙です。敷地内に灰皿スタンドがあります。     |

・間取図



・住宅位置



### 3.施設料金表

(税込金額)

#### 利用料金 (A棟)

|         | 5月~10月 | 11月~4月 |
|---------|--------|--------|
| 5~15日間  | 3,700円 | 4,500円 |
| 16~30日間 | 3,600円 | 4,400円 |
| 31~45日間 | 3,500円 | 4,300円 |
| 46~60日間 | 3,400円 | 4,200円 |
| 61~75日間 | 3,300円 | 4,100円 |
| 76~90日間 | 3,200円 | 4,000円 |

#### 利用料金 (B棟)

|         | 5月~10月 | 11月~4月 |
|---------|--------|--------|
| 5~15日間  | 3,500円 | 4,300円 |
| 16~30日間 | 3,400円 | 4,200円 |
| 31~45日間 | 3,300円 | 4,100円 |
| 46~60日間 | 3,200円 | 4,000円 |
| 61~75日間 | 3,100円 | 3,900円 |
| 76~90日間 | 3,000円 | 3,800円 |

上記料金には、電気料金、上下水道料金、灯油料金、NHK放送受信料、インターネット通信料、冬期間の暖房料及びこれらに係る消費税を含みます。その他の費用は宿泊者の自己負担となります。詳しくはお問い合わせください。