

Hokkaido Ootobe town

# 乙部町移住体験住宅 住宅マニュアル

おとべ創生株式会社

〒043-0103 北海道爾志郡乙部町館浦 686-2

TEL/FAX : 0139-62-5034

# 1. 制度概要と申込方法～退去までの流れ

---

## (1) 目的

乙部町への移住を希望する人に対し、町内で一時的な生活体験の機会を提供するため乙部町バリアフリー移住体験住宅を設置し、町への移住促進及び地域活性化を図ることを目的としています。

## (2) 入居対象者

乙部町への移住を考えている人（原則として町外在住者を対象）で、入居期間中の移動手段を確保でき、常時連絡が取れることを条件とします。

## (3) 利用期間

5日以上90日以内。

## (4) 利用申込

まず、電話で住宅の予約状況を確認してください。空きがある場合には、仮申込をいたします。

電話による仮申込み後10日以内に、【乙部町バリアフリー移住体験住宅利用申請書】と身分証明書（運転免許証など）の写しを、郵送またはFAXにてお送りください。

申請書等の受領後、内容を確認し、電話にて仮予約をさせていただきます。

詳しい内容は、おとべ創生のホームページに掲載されていますので合わせてご覧ください。

※【乙部町バリアフリー移住体験住宅利用申請書】ダウンロードページ

<http://www.otobesousei.com/livelist/>

申込先 〒043-0103 北海道爾志郡乙部町館浦 686-2

おとべ創生株式会社

TEL / FAX : 0139-62-5034

Mail : [otobe.sousei@sky.plala.or.jp](mailto:otobe.sousei@sky.plala.or.jp)

## (5) 利用許可書の発行

仮予約後、【乙部町バリアフリー移住体験住宅利用許可書】及び住宅マニュアルを申込者へ送付いたします。

## (6) 利用料の支払い

利用料は、利用開始予定の7日前までに請求書を送付しますので、利用開始予定の前日までに指定金融機関へお振込ください。

#### (7) 利用契約の締結

住宅の利用開始当日に、定期建物賃貸借契約をいたします。その際に、乙部ガイドの内容説明を行い、備品等の取扱説明書と鍵を渡します。さらに、町内マップを提供します。

#### (8) 退去

利用終了日の午前9時から11時までに、退去願います。

退去する際は、ゴミ等の処理と室内の清掃を行い、鍵の返却をお願いします。

なお、シーツ等の利用済みのものは退去時にクリーニング業者が回収に来ますので、その場で代金をお支払いしていただきます。

(住宅利用料とは別途クリーニング代実費負担が発生します)

#### (9) その他 (町内ガイド)

ご希望により、乙部町内のご案内をさせていただきます。(半日程度)

#### (10) その他

ゴミは、燃やせるゴミ・燃やせないゴミに分別し、決められた日に出してください。ゴミ袋は有償で1枚から提供します。

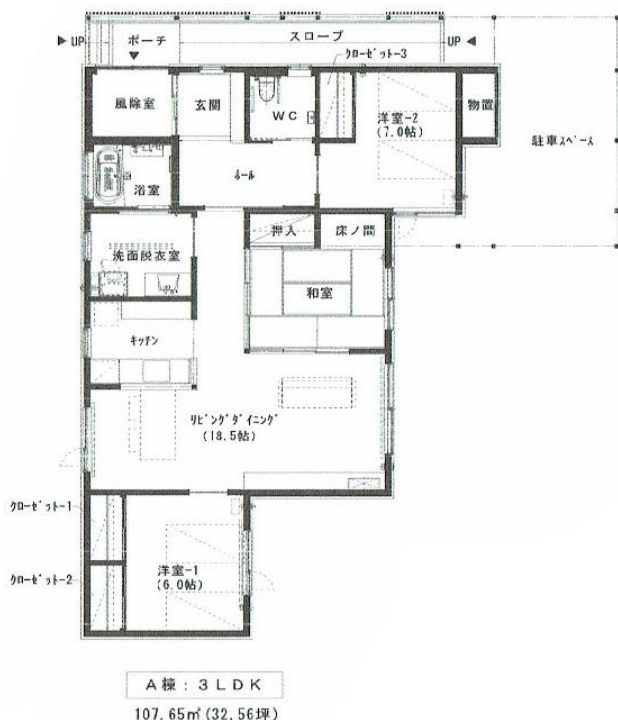
バリアフリー移住体験住宅の滞在中、滞在する人が増えたり、変更したりした場合は、都度おとべ創生へ報告して下さい。

## 2. 施設概要

### ・乙部町バリアフリー移住体験住宅

名称	乙部町バリアフリー移住体験住宅 A棟
所在地	北海道爾志郡乙部町字館浦491番地6
概要	木造平屋建 3LDK (床面積107.65㎡)
築年月日	2017年12月
設備	インターネット (Wi-Fi)、冷暖房 (エアコン・灯油ストーブ)、IHヒーター、トイレ (温水便座、簡易型オストメイト)、駐車スペース
周辺施設	有
その他	<車で> コンビニ 1分、温泉 1分、商店 4分、飲食店 2分 駐車場から住宅内全てにおいて、段差のないバリアフリー設計になっております。また、住宅内は禁煙です。敷地内に灰皿スタンドがあります。

### ・間取図



### ・住宅位置

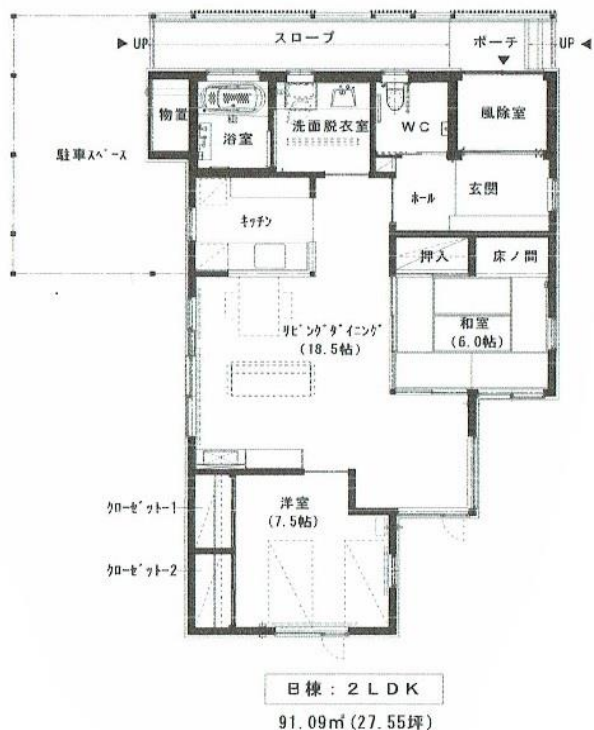




・乙部町バリアフリー移住体験住宅

名称 乙部町バリアフリー移住体験住宅 B棟  
 所在地 北海道爾志郡乙部町字館浦491番地4  
 概要 木造平屋建 2DK (床面積91.09㎡)  
 築年月日 2017年12月  
 設備 インターネット (Wi-Fi)、冷暖房 (エアコン・灯油ストーブ)、IHヒーター、トイレ (温水便座、簡易型オストメイト)、駐車スペース有  
 周辺施設  
 その他 <車で> コンビニ 1分、温泉 1分、商店 4分、飲食店 2分  
 駐車場から住宅内全てにおいて、段差のないバリアフリー設計になっております。また、住宅内は禁煙です。敷地内に灰皿スタンドがあります。

・間取図



・住宅位置



### 3.施設料金表

(税込金額)

#### 利用料金 (A棟)

	5月~10月	11月~4月
5~15日間	3,700円	4,500円
16~30日間	3,600円	4,400円
31~45日間	3,500円	4,300円
46~60日間	3,400円	4,200円
61~75日間	3,300円	4,100円
76~90日間	3,200円	4,000円

#### 利用料金 (B棟)

	5月~10月	11月~4月
5~15日間	3,500円	4,300円
16~30日間	3,400円	4,200円
31~45日間	3,300円	4,100円
46~60日間	3,200円	4,000円
61~75日間	3,100円	3,900円
76~90日間	3,000円	3,800円

上記料金には、電気料金、上下水道料金、灯油料金、NHK放送受信料、インターネット通信料、冬期間の暖房料及びこれらに係る消費税を含みます。その他の費用は宿泊者の自己負担となります。詳しくはお問い合わせください。